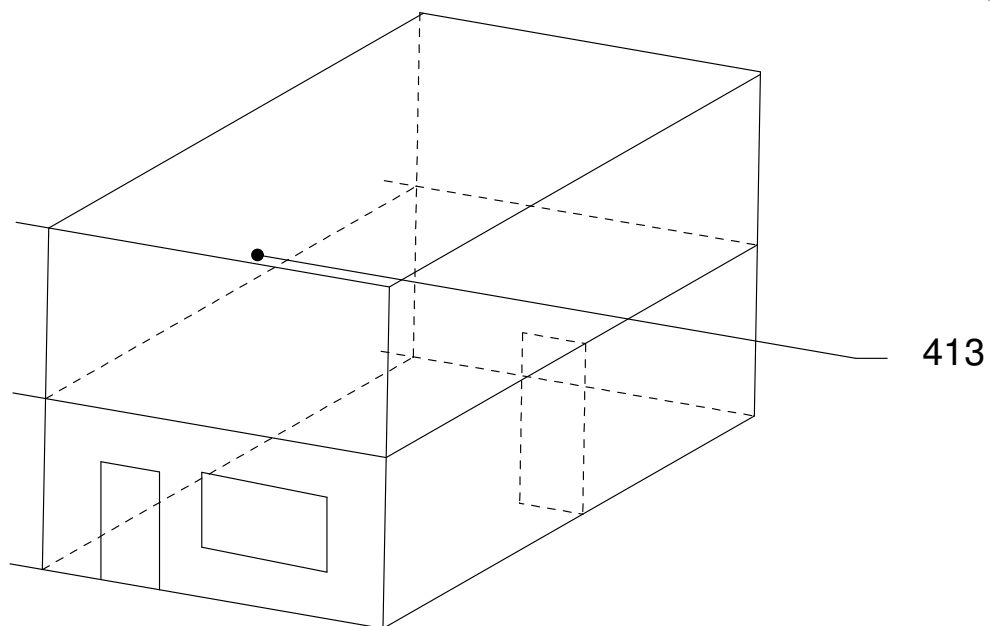
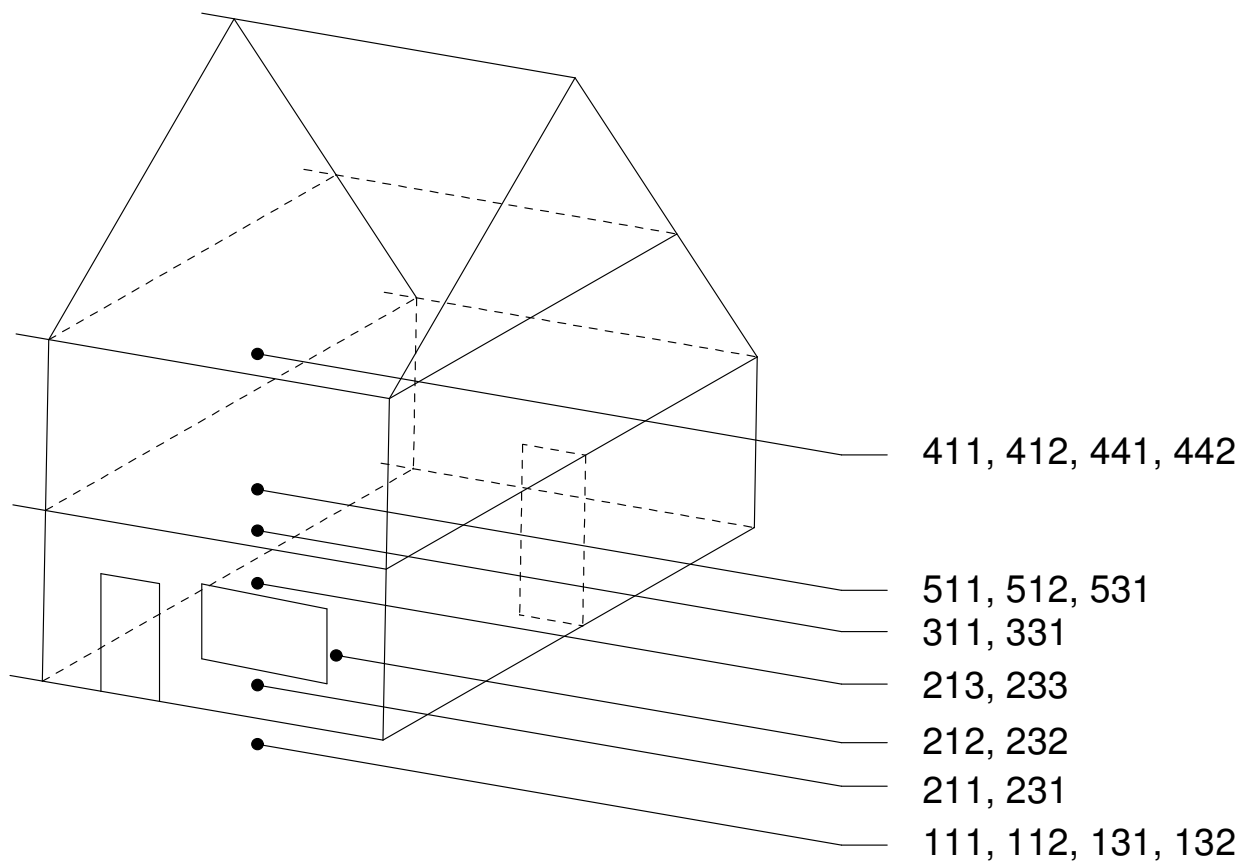


# Details buitengevelisolatie Diffutherm Houtskeletbouw



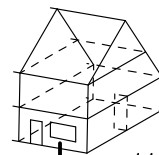
PAVATEX BENELUX bv  
T +31 (0)53-4331769  
F +31 (0)53-4352111  
E info@pavatex.nl  
www.pavatex.nl

# Detailposities Diffutherm - HSB

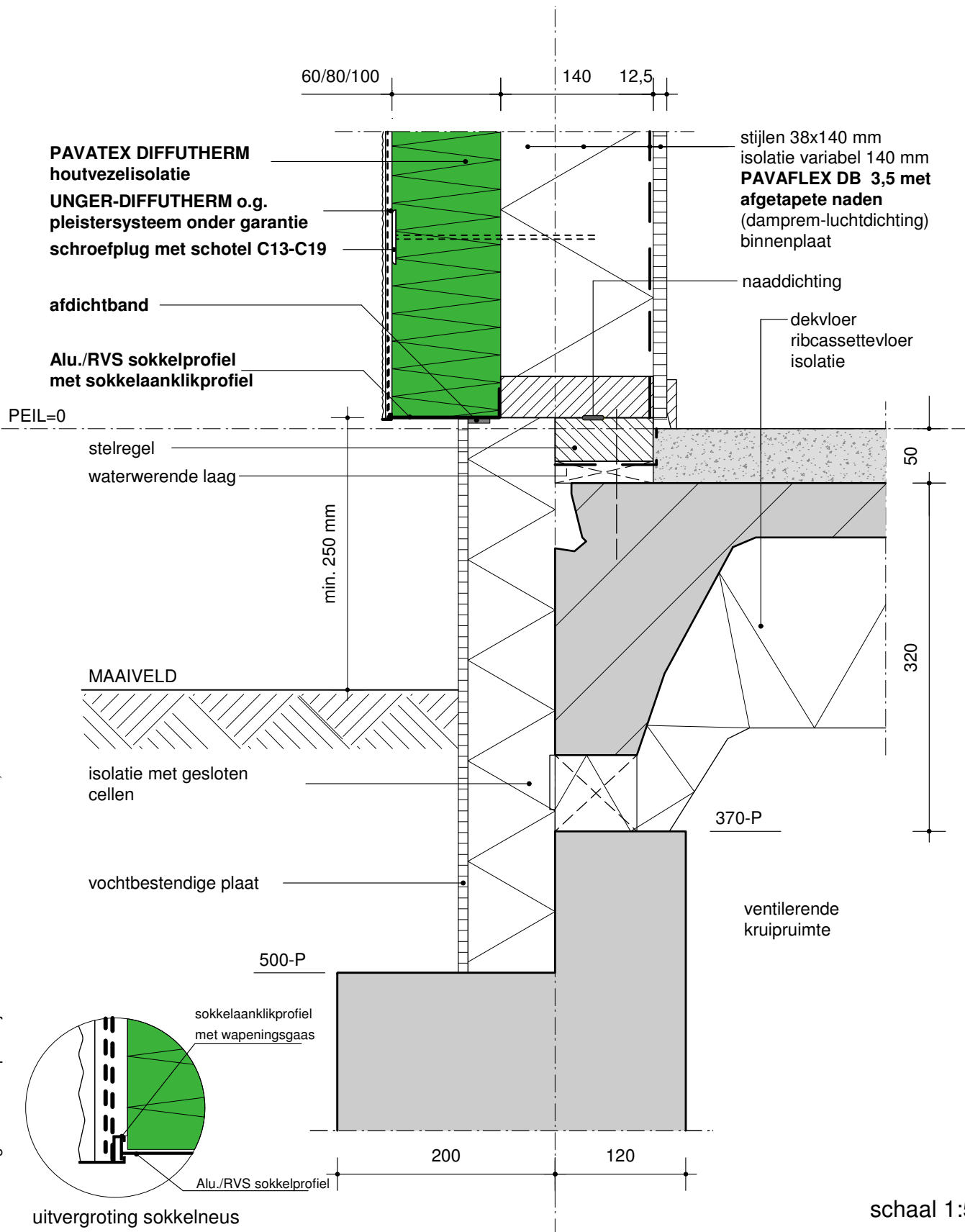


detail positie  
draagstructuur  
gevelopbouw  
variant  
materiaal

fundering-longsgevel  
houtskeletbouw  
houten binnenspouwblad en stucwerkafwerking  
ribcassettevloer en verdiepte spouw, binnenblad omhuld met DIFFUTHERM  
**PAVATEX DIFFUTHERM 60, 80, 100 mm**  
dampopen, water- en winddicht houtvezelisolatiesysteem



111

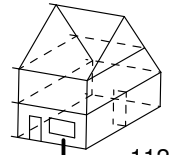


voor uitvoerings- en ontwerprichtlijnen zie ref. details houtskeletbouw, SBR

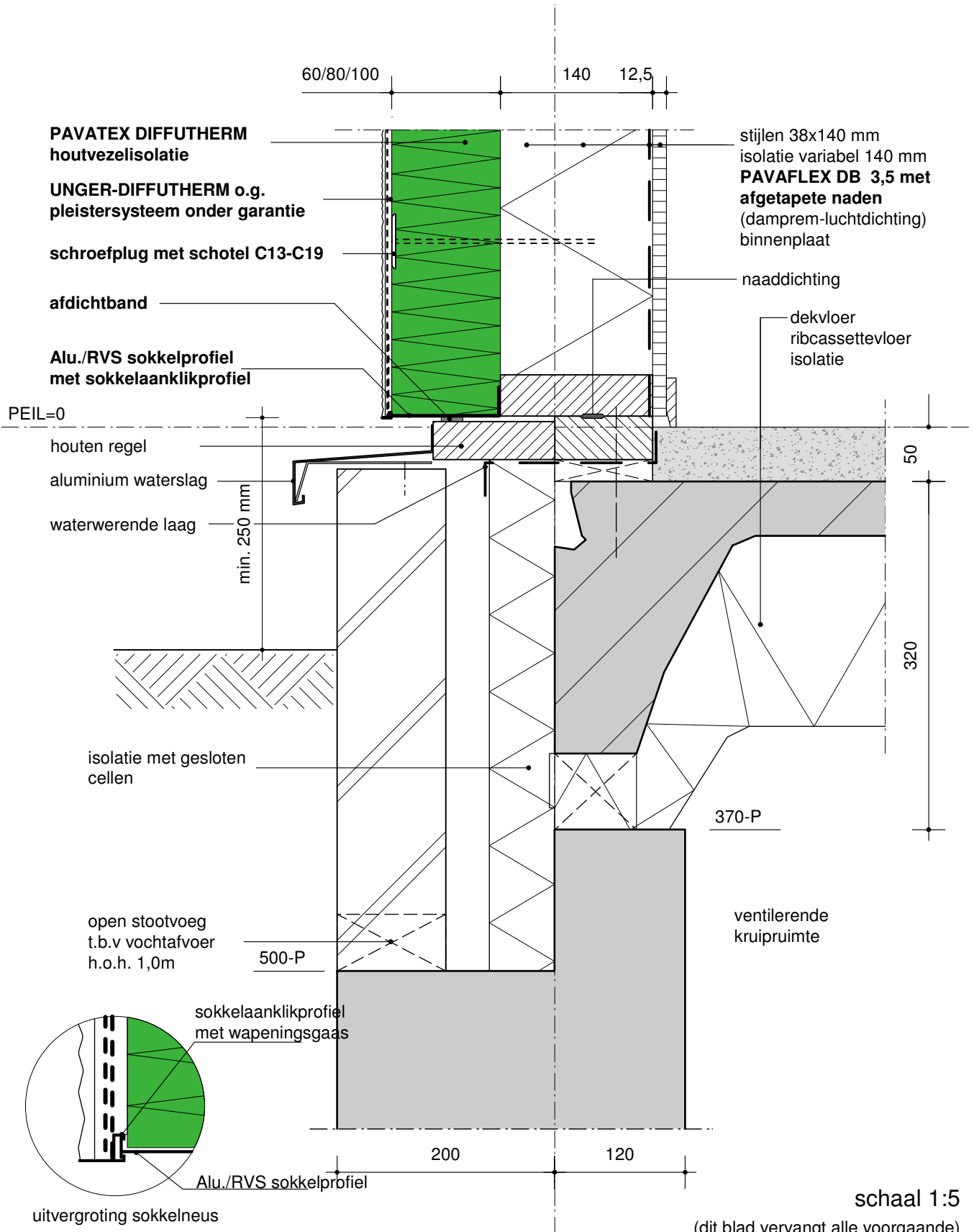
schaal 1:5  
(dit blad vervangt alle voorgaande)

detail positie  
draagstructuur  
gevelbouw  
variant  
materiaal

fundering-longsgevel  
houtskeletbouw  
houten binnenblad en gemetseld buitenblad  
metselwerk plint  
**PAVATEX DIFFUTHERM 60, 80, 100 mm**  
dampopen, water- en winddicht houtvezelisolatiesysteem

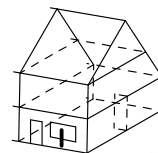


112

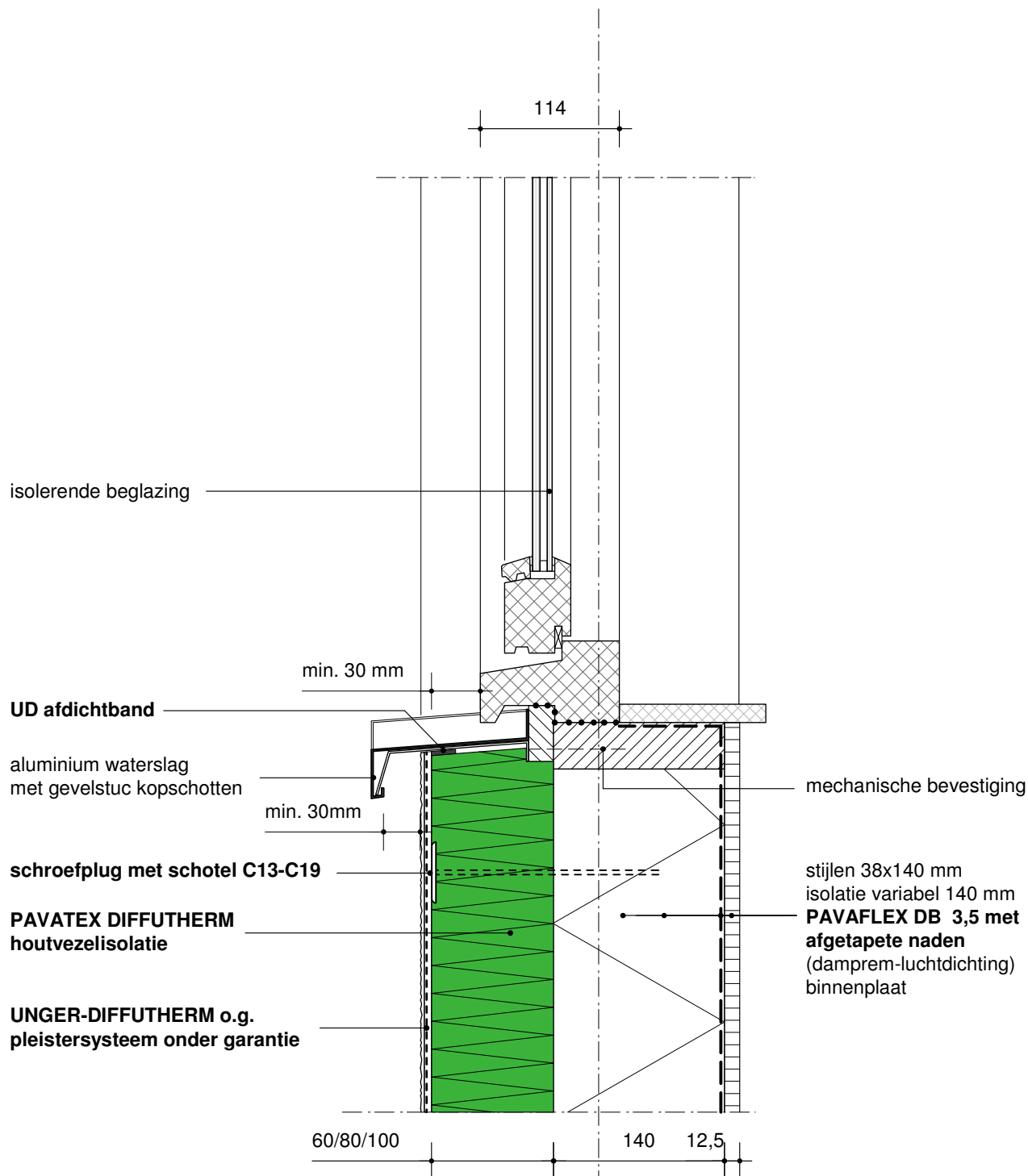


detail positie  
draagstructuur  
gevelopbouw  
variant  
materiaal

langsgevel - onderkant kozijn  
houtskeletbouw  
HSB-elementen  
houten kozijn, binnenblad omhuld met DIFFUTHERM  
**PAVATEX DIFFUTHERM 60, 80, 100 mm**  
dampopen, water- en winddicht houtvezelisolatie- en gevelstucstelsel



211



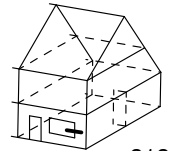
voor uitvoerings- en ontwerprichtlijnen zie ref. details houtskeletbouw, SBR

schaal 1:5

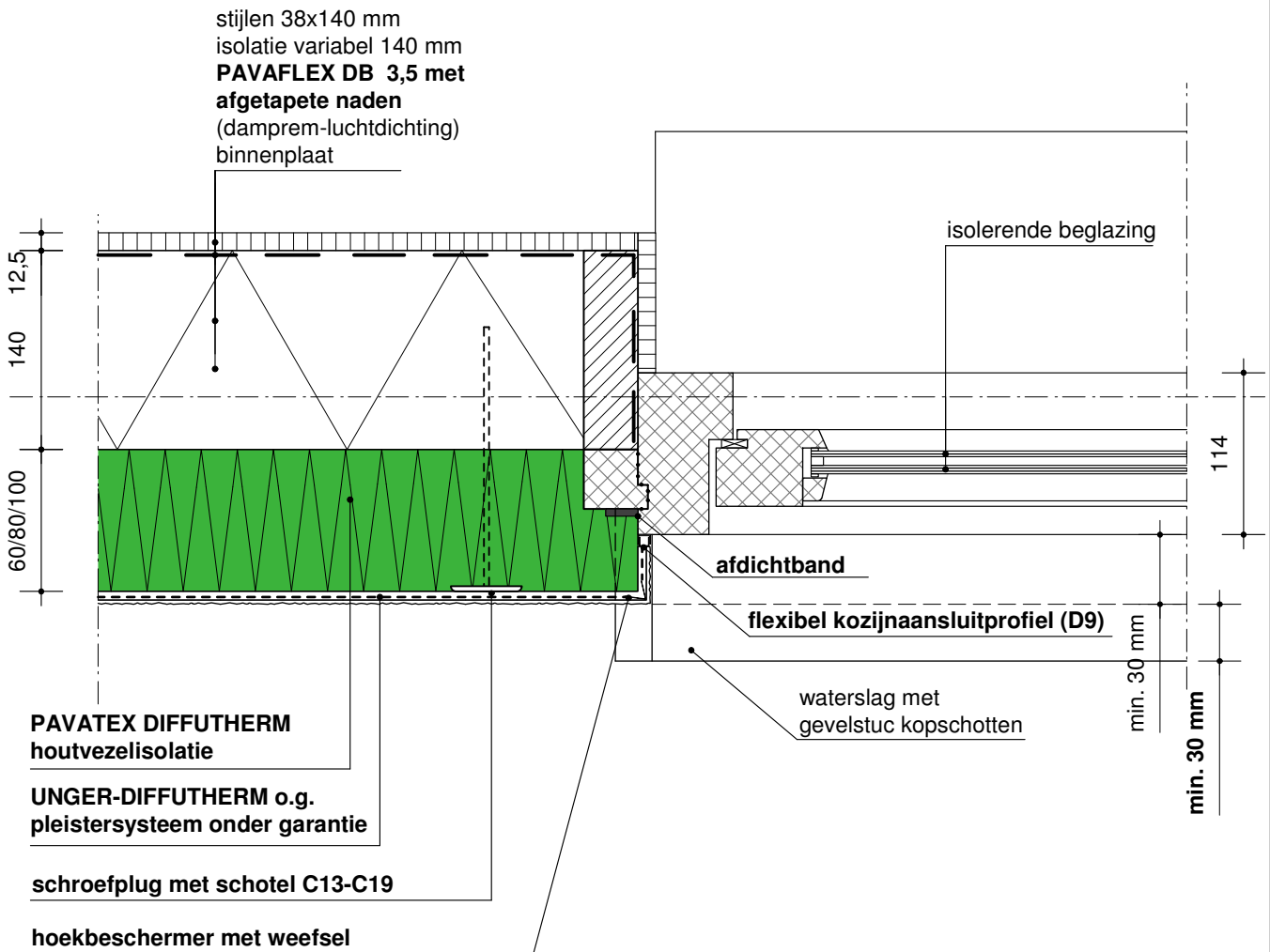
(dit blad vervangt alle voorgaande)

detail positie  
draagstructuur  
gevelopbouw  
variant  
materiaal

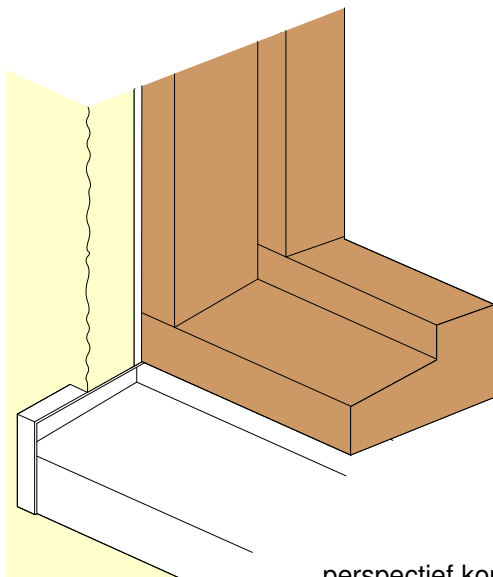
langsgevel - zijkant kozijn  
houtskeletbouw  
HSB-elementen  
houtenkozijn, binnenblad omhuld met DIFFUTHERM  
**PAVATEX DIFFUTHERM 60, 80, 100 mm**  
dampopen, water- en winddicht houtvezelisolatiesysteem



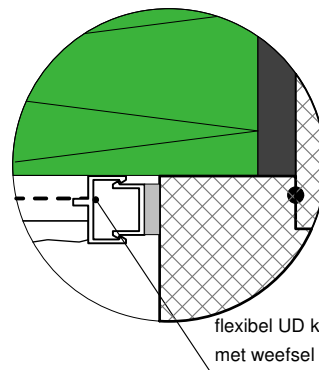
212



voor uitvoerings- en ontwerprichtlijnen zie ref. details houtskeletbouw, SBR



perspectief kopschot



flexibel UD kozijnaansluitprofiel (D9)  
met weefsel

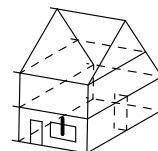
uitvergroting kozijnaansluitprofiel

schaal 1:5

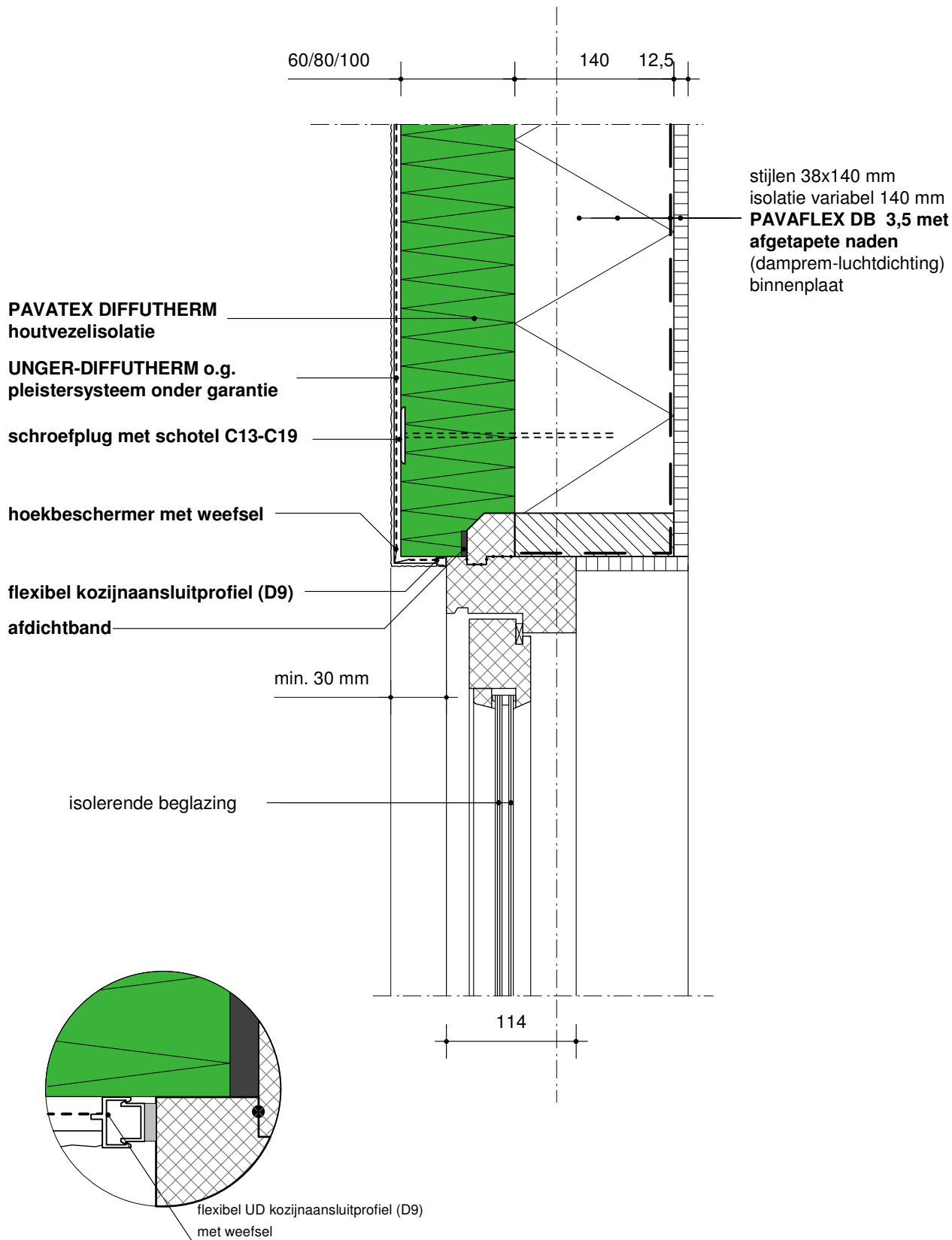
(dit blad vervangt alle voorgaande)

detail positie  
draagstructuur  
gevelopbouw  
variant  
materiaal

langsgevel / bovenkant kozijn  
houtskeletbouw  
HSB-elementen  
houten kozijn, binnenblad omhuld met DIFFUTHERM  
**PAVATEX DIFFUTHERM 60, 80, 100 mm**  
dampopen, water- en winddicht houtvezelisolatiesysteem



213



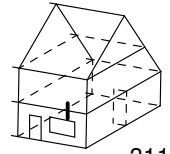
uitvergroting kozijnaansluitprofiel

schaal 1:5  
(dit blad vervangt alle voorgaande)

voor uitvoerings- en ontwerprichtlijnen zie ref. details houtskeletbouw, SBR

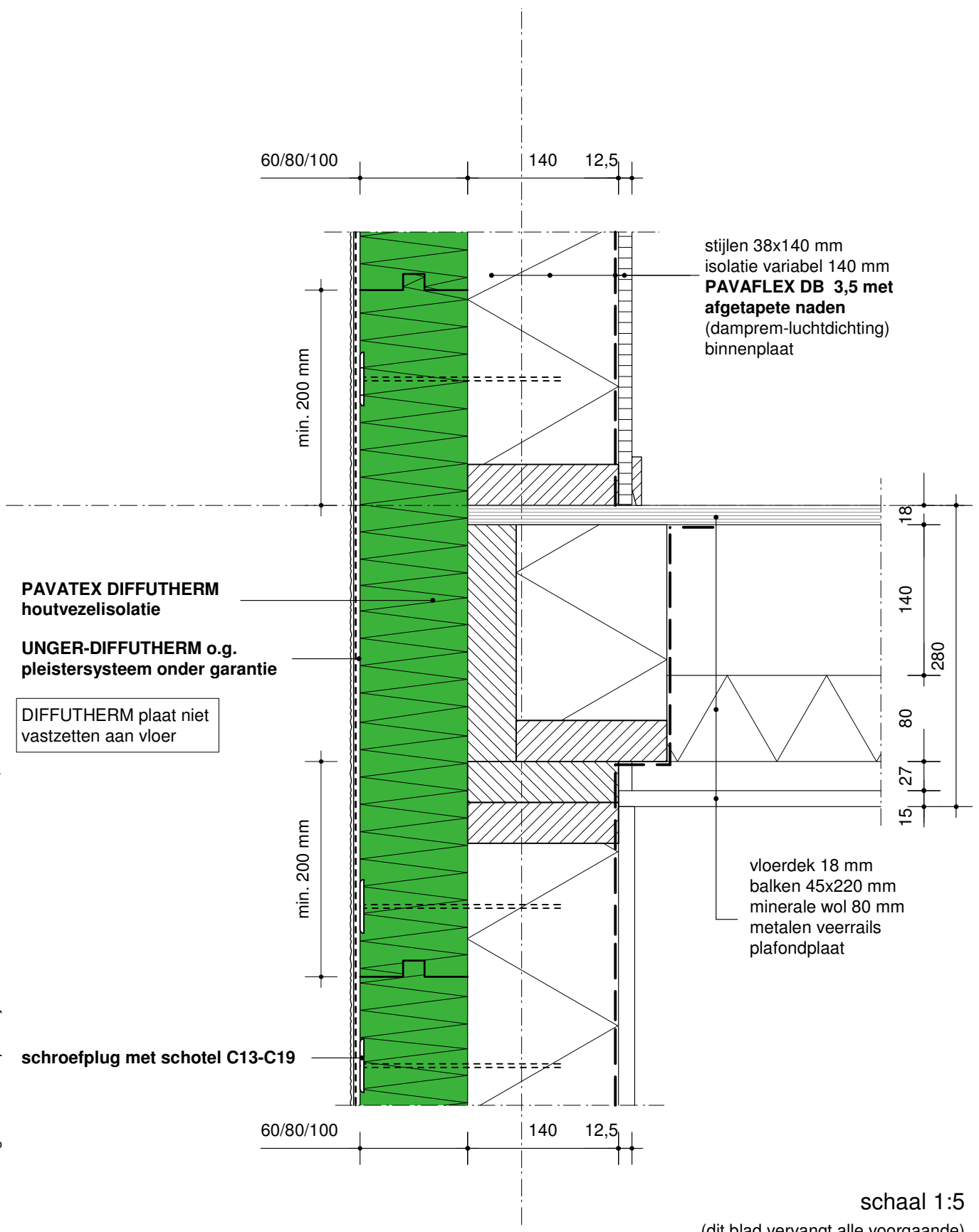
detail positie  
draagstructuur  
gevelopbouw  
variant  
materiaal

verdiepingsvloer - langsgevel  
houtskeletbouw  
HSB-elementen  
houten verdiepingsvloer, binnenblad omhuld met DIFFUTHERM  
**PAVATEX DIFFUTHERM 60, 80, 100 mm**  
dampopen, water- en winddicht houtvezelisolatie- en gevelstucsystem



311

voor uitvoerings- en ontwerprichtlijnen zie ref. details houtskeletbouw, SBR



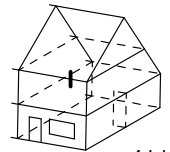
schaal 1:5

(dit blad vervangt alle voorgaande)



detail positie  
draagstructuur  
gevelopbouw  
variant  
materiaal

hellend dak-langsgevel-dakgoot  
houtskeletbouw  
houten binnenblad en stucafwerking  
houten vloer, sporenkap, binnenspouwblad omhuld met DIFFUTHERM  
**PAVATEX DIFFUTHERM 60, 80, 100 mm**  
dampopen, water- en winddicht houtvezelisolatiesysteem



411

dakpan  
tengel 22x45 mm (hoogte afhankelijk van dakhelling)

**PAVATEX ISOLAIR L22/35**  
(dampopen isolatie-winddichting)

sporen 36x120 mm,  
h.o.h. 600 mm

isolatie variabel 120 mm

**PAVAFLEX DB 3,5 met**

**afgetapete naden**

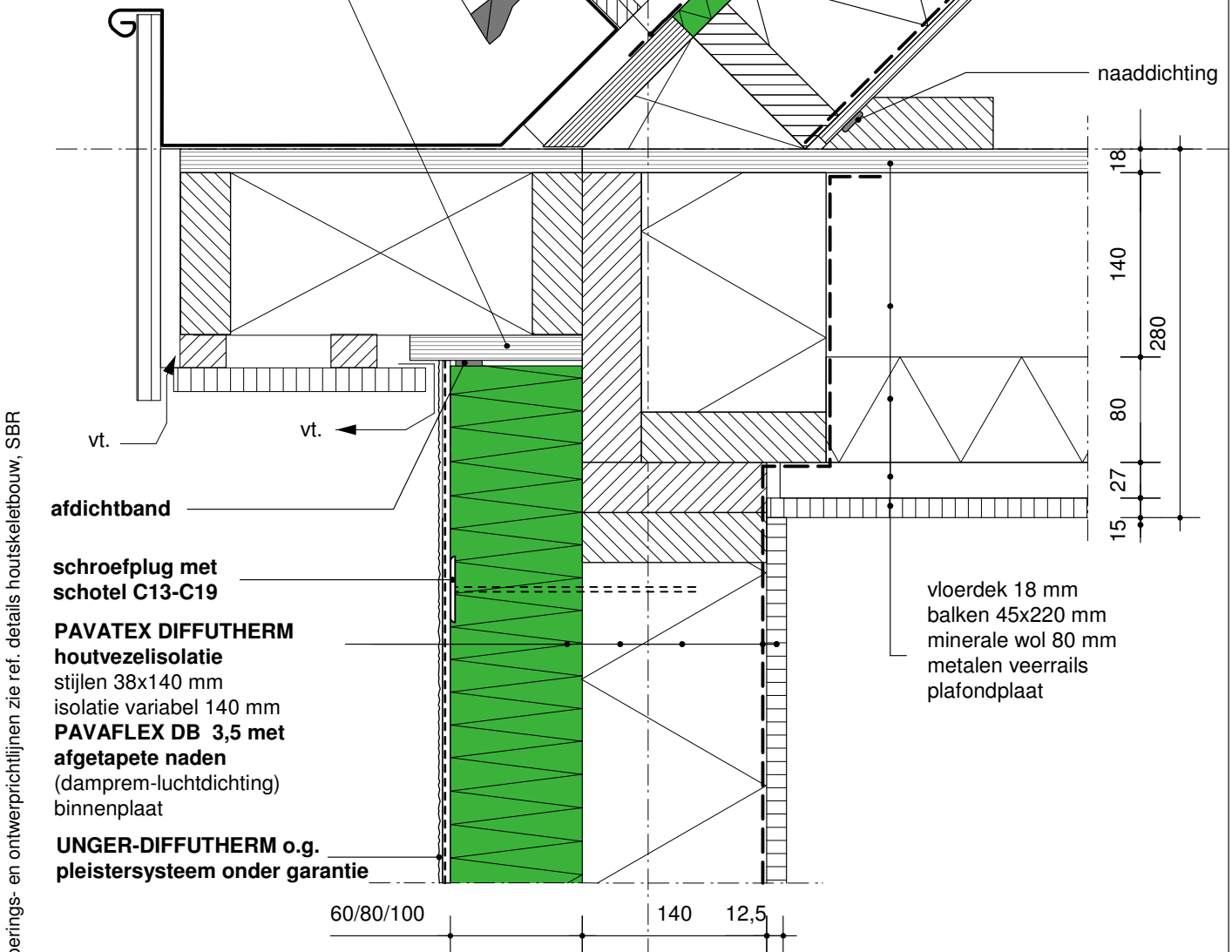
(damprem-luchtdichting)

binnenplaat

**PAVATAPE 75/150 incl. primer**

(water- en winddichting)

stabiele (multiplex) aansluiting



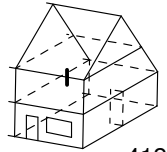
voor uitvoerings- en ontwerprichtlijnen zie ref. details houtskeletbouw, SBR

schaal 1:5

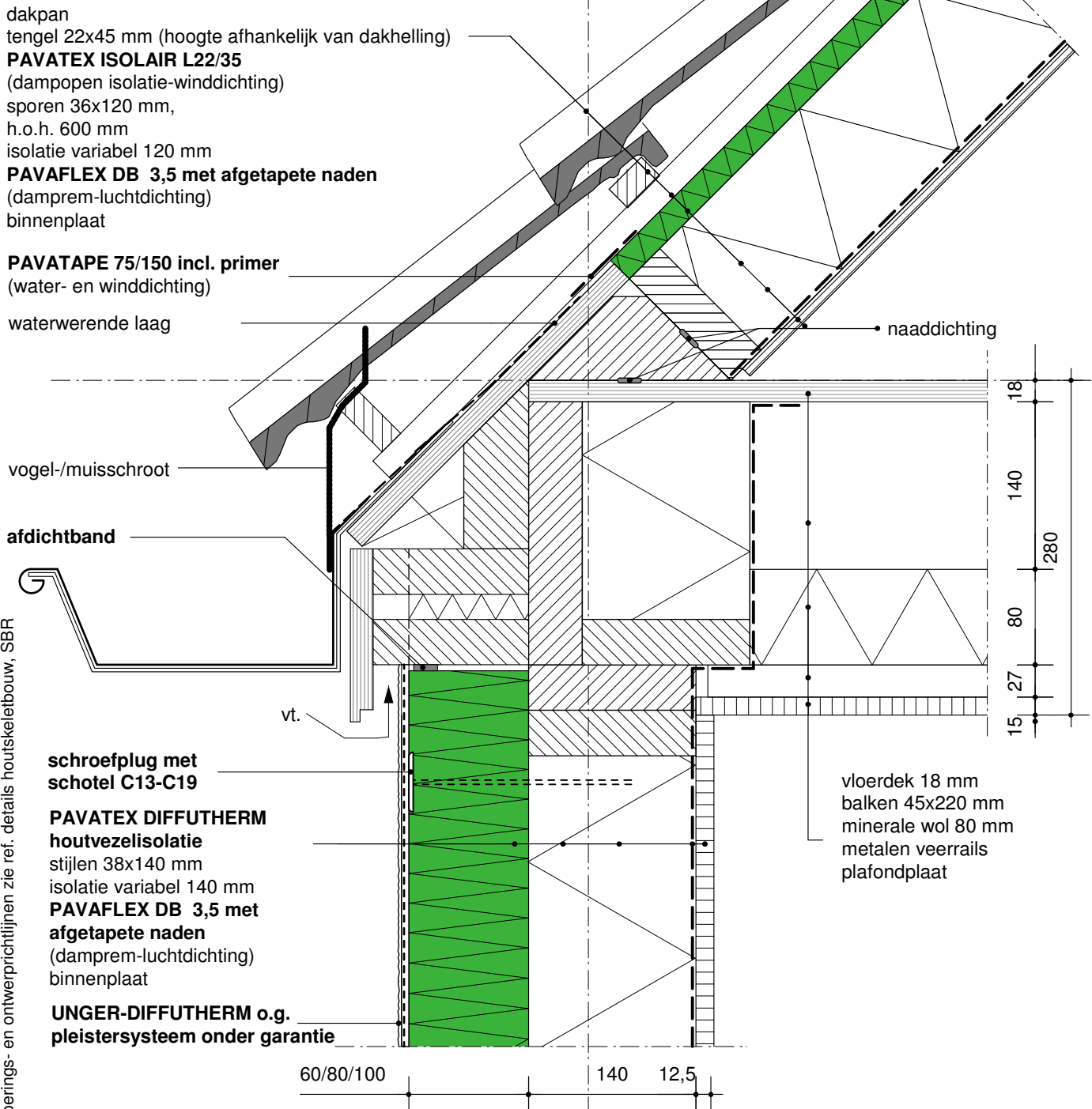
(dit blad vervangt alle voorgaande)

detail positie  
draagstructuur  
gevelbouw  
variant  
materiaal

hellend dak-longsgevel-dakgoot  
houtskeletbouw  
houten binnenblad en stucafwerking  
houten vloer, sporenkap, binnenspouwblad omhuld met DIFFUTHERM  
**PAVATEX DIFFUTHERM 60, 80, 100 mm**  
dampopen, water- en winddicht houtvezelisolatiesysteem



412



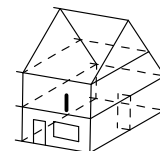
voor uitvoerings- en ontwerprichtlijnen zie ref. details houtskeletbouw, SBR

schaal 1:5

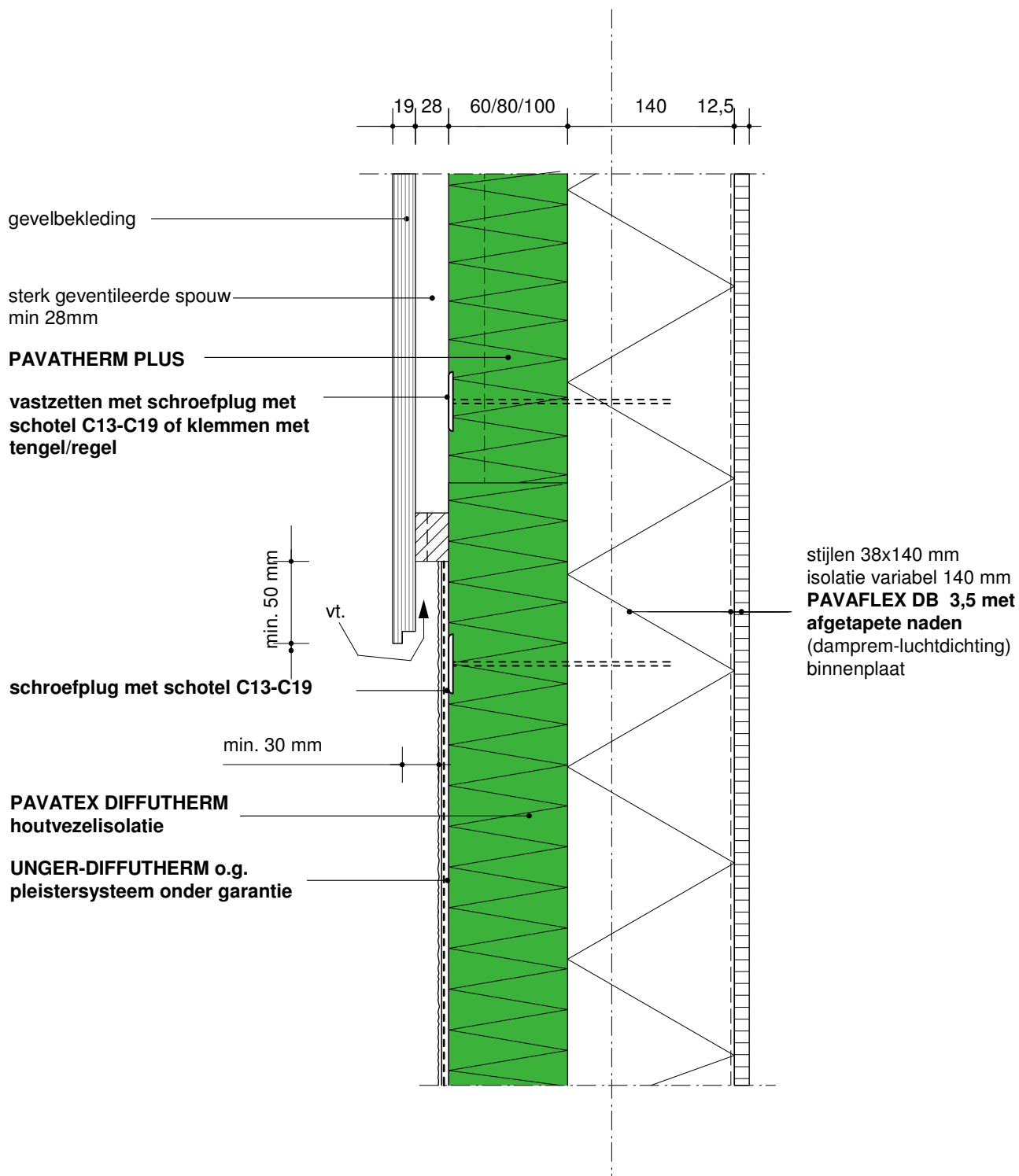
(dit blad vervangt alle voorgaande)

detail positie  
draagstructuur  
gevelopbouw  
variant  
materiaal

gevel overgang beplating - stucwerk  
houtskeletbouw  
houten binnenblad met gevelbeplating en/of stucafwerking  
PAVATHERM PLUS en DIFFUTHERM  
**PAVATEX DIFFUTHERM 60, 80, 100 mm**  
dampopen, water- en winddicht houtvezelisolatiesysteem



511



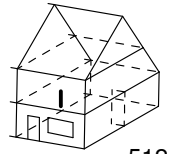
voor uitvoerings- en ontwerprichtlijnen zie ref. details houtskeletbouw, SBR

schaal 1:5

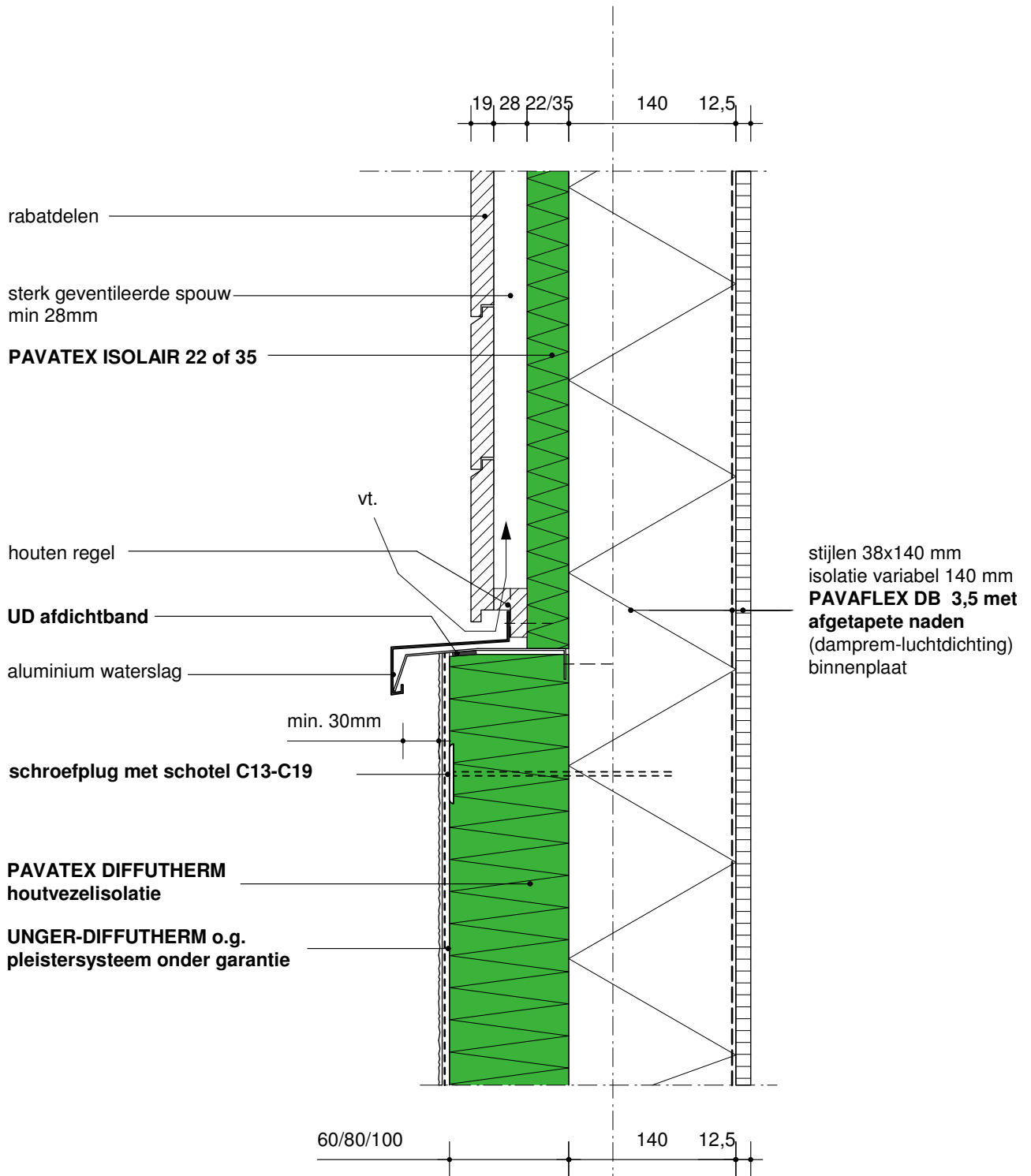
(dit blad vervangt alle voorgaande)

detail positie  
draagstructuur  
gevelopbouw  
variant  
materiaal

gevel overgang beplating - stucwerk  
houtskeletbouw  
houten binnenblad met gevelbeplating en/of stucafwerking  
PAVATEX ISOLAIR en DIFFUTHERM  
**PAVATEX DIFFUTHERM 60, 80, 100 mm**  
dampopen, water- en winddicht houtvezelisolatiesysteem



512



voor uitvoerings- en ontwerprichtlijnen zie ref. details houtskeletbouw, SBR

schaal 1:5

(dit blad vervangt alle voorgaande)